

Reconstrucción hipotética de Jerusalén

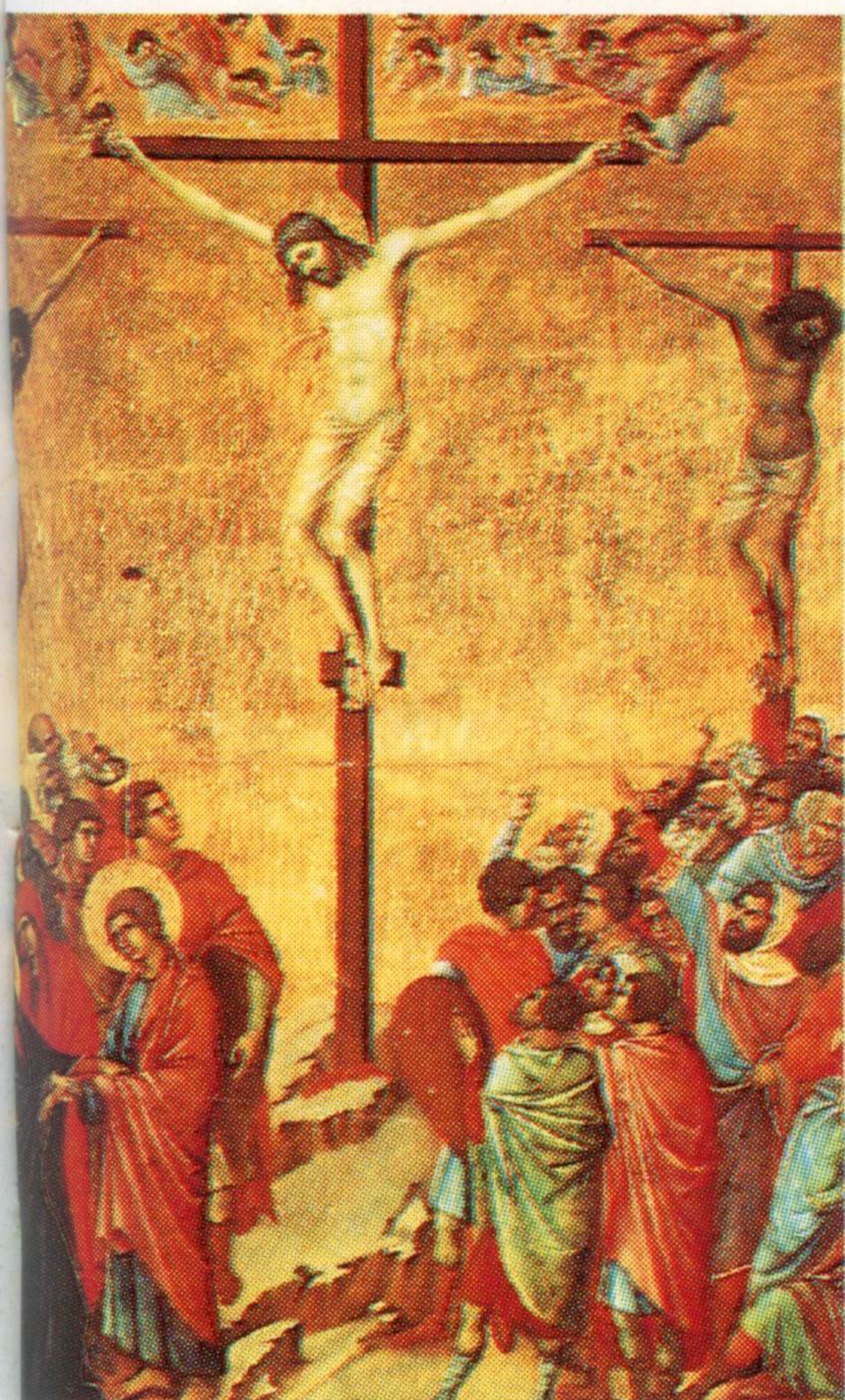


Getsemaní en la actualidad

Ruta probable desde Getsemaní hasta la crucifixión



- Getsemaní **1**
- ¿Casa de Caifás? **2**
- Templo **3**
- Sanedrín **4**
- Palacio Asmoneo **5**
- Pretorio. Palacio de Herodes **6**
- Gólgota **7**
- Tumba de Jesús **8**



Crucifixión. Duccio di Buoninsegna

Primeros gobernadores romanos de Judea



Varilla de haces de los cónsules romanos

6-9 d.C.
Coponius

9-12 d.C.
Marcus Ambibulus

12-15 d.C.
Lucius Annus Rufus

15-26 d.C.
Valerius Gratus

26-36 d.C.
Pontius Pilatus

